

## DELTA®-MS DRAIN

### Nová drenážní fólie. A máte suchý sklep.

Profilovaná fólie s integrovanou drenážní vrstvou.

Snadná a cenově zajímavá varianta pro zajištění suchých sklepů.

Vyšší výkon, větší ochranná funkce.

**NOVINKA!**



■ Ochranný a drenážní systém po tlakově zatížitelné svislé konstrukce

■ Pro vnější stěny v kontaktu se zemínou

■ Novostavby  
Rekonstrukce

**Drenáž a ochrana suterénních stěn v jednom? DELTA® předkládá přesvědčivé a cenově zajímavé řešení!**



■ **DELTA®-MS DRAIN**

Obyčejné profilované fólie se pro ochranu suterénních stěn používají již léta. DELTA-MS DRAIN od firmy DÖRKEN je novinkou, která nabízí i drenážní funkci!

■ Dalším vývojem již osvědčené fólie DELTA®-MS jsme získali 4-násobně větší kontaktní plochu a tím také 4-násobně lepší rozdělení tlaku působícího na asfaltový hydroizolační pás. Integrovaná hydrofilní geotextilie zajišťuje rychlé a dlouhodobé odvádění prosakující vody. DELTA®-MS DRAIN je cenově zajímavá, snadno se pokládá a je lehká – prostě ideální ochrana suterénních stěn.

■ **Příslušenství DELTA®**

Využijte rozsáhlého příslušenství pro ještě snazší pokládku:

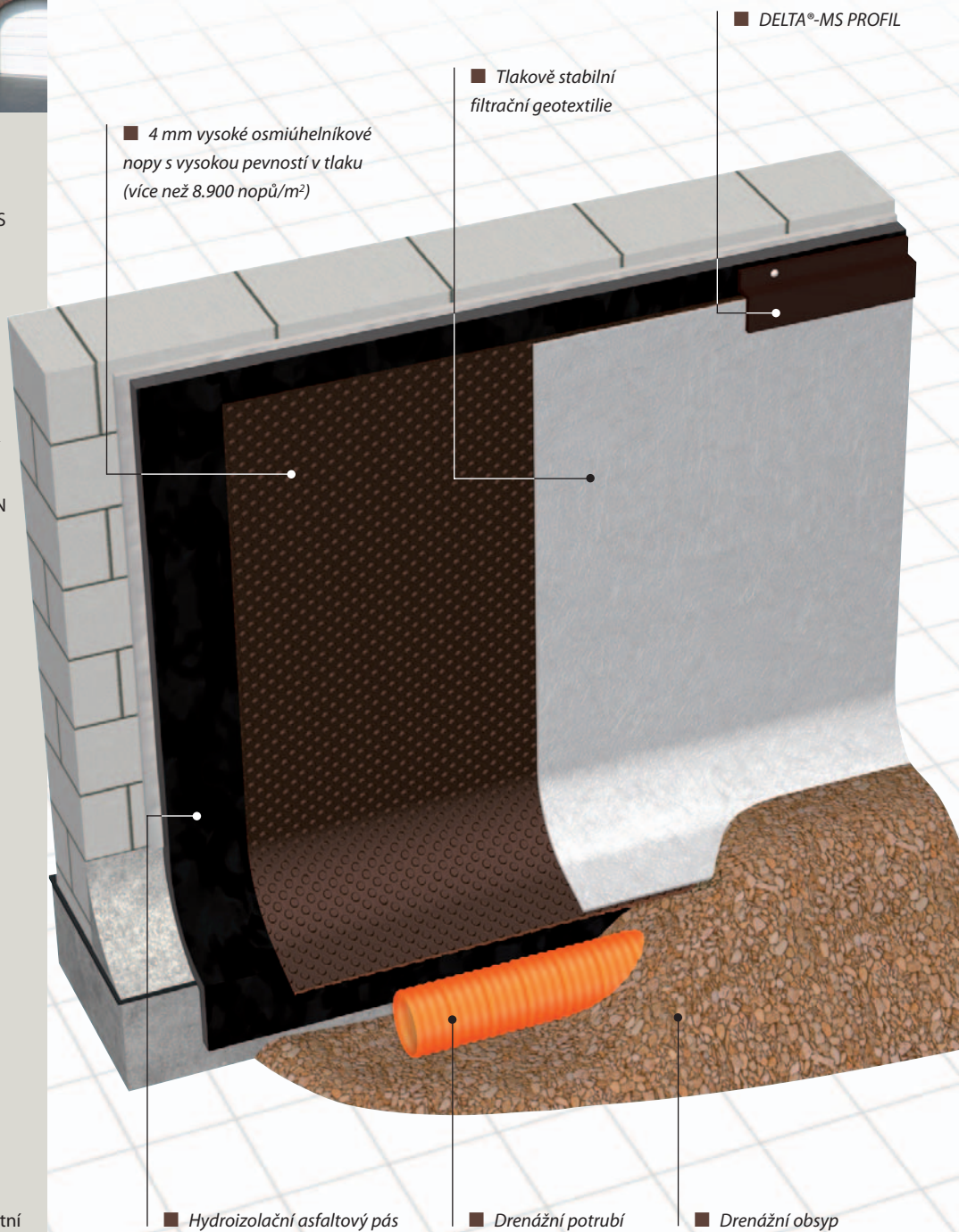
- DELTA®-MS PROFIL
- DELTA®-SAMOLEPICÍ TRN
- DELTA®-HMOŽDINKA
- DELTA®-TERRAXX-ŠROUB

DELTA® - kvalitní a značkové produkty z vlastní výroby.

**Optimálně šetří svislou hydroizolaci:**

# DELTA®-MS DRAIN

**Vylepšená ochrana hydroizolace. S drenážní funkcí**







DELTA®-MS DRAIN se snadno a rychle pokládá.

Takto jsou sklepní stěny optimálně ochráněny.

Integrovaná geotextilie zajišťuje spolehlivé odvedení vody.

## Funkcí. Účinnější roznesení tlaku.

### DELTA®-MS DRAIN ...

- ... je profilovaná fólie ze speciálního polyetylénu pro tlakově stabilní podklady.
- ... s integrovanou propustnou geotextilií pro spolehlivé a dlouhodobé odvedení prosakující vody.
- ... má s hodnotou 1,0 l/s · m trojnásobně vyšší drenážní kapacitu, než požaduje drenážní norma (0,3 l/s · m dle DIN 4095).
- ... zajišťuje svými 8.900 nopy/m<sup>2</sup> extrémně nízké bodové tlakové zatížení oproti běžným nopovým fóliím s počtem nopů kolem 1.100/m<sup>2</sup>.
- ... vykazuje 55 % kontaktní plochu s podkladem ve srovnání s běžnými nopovými fóliemi, které mají od 6,5 do 13 % kontaktní plochy.
- ... má nové 4 mm vysoké osmiúhelníkové nopy s vynikající pevností v tlaku 300 kN/m<sup>2</sup>.
- ... chrání i perimetrické tepelně izolační desky před provlháním.
- ... je bez vlivu na kvalitu pitné vody, odolná bakteriím, alkáliím a chemikáliím, neprorůstává v ploše pro kořeny rostlin a v zemi nehnijící.
- ... se může zabudovat až do hloubky 3 m.
- ... šetří náklady na přepravu, je lehká a snadno se s ní manipuluje.



### DELTA®-MS DRAIN srovnání:



Dříve

U mnoha běžných nopových fólií jsou nopy zatlačovány do asfaltových pásů, které jsou tím vystaveny extrémní zátěži.



Dříve

Nopové fólie bez drenážní funkce – prosakující voda nemohla dobře odtékat.



Novinka!

DELTA®-MS DRAIN – zde nopy i geotextilie směřují směrem ven a tlak se roznesí mnohem lépe.



Novinka!

DELTA®-MS DRAIN nabízí výkonnou drenážní funkci, voda je optimálně odváděna.

**Závěr: DELTA®-MS DRAIN poskytuje uživatelům a řemeslníkům vše pro optimální ochranu suterénních sklepních stěn. Přesvědčte se sami o jejich výhodách!**

### Inovace DELTA®. Získejte víc.

#### 2 vrstvy – kompletní systém.

**1. vrstva:** oproti běžným nopovým fóliím, kde jsou nopy zatlačovány do asfaltové hydroizolace, jsou nopy fólie DELTA-MS DRAIN orientovány směrem ven. To chrání izolační pásy a výrazně snižuje bodové zatížení tlakem.

**2. vrstva:** nakaširovaná vodopropustná geotextilie filtruje jemné částičky zeminy a zabraňuje zanesení prostoru mezi nopy. Voda tak rychle odtéká do drenážního potrubí.

K tomu samozřejmě patří perfektní systémové doplňky. Informace o doplňcích a dalších systémech naleznete na [www.dorcen.cz](http://www.dorcen.cz) nebo kontaktujte naši kancelář.

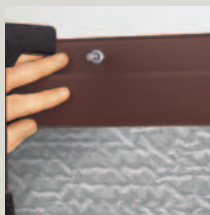
# DELTA®-MS DRAIN

## Technická data:

Materiál	Profilovaná fólie z vysokohustotního polyetylénu s nakaširovanou hydrofilní polypropylénovou geotextilií
Výška nopů	ca. 4 mm
Objem vzduchu mezi nopy	ca. 2,6 l/m <sup>2</sup>
Charakteristická velikost pórů	ca. 0,6 mm
Pevnost v tlaku	ca. 300 kN/m <sup>2</sup>
Drenážní schopnost	ca. 1,0 l/s · m
Teplotní odolnost	- 30 °C až + 80 °C
CE-Shoda	DIN EN 13252
Rozměr role	2 m x 30 m
Paletové množství	6 rolí (360 m <sup>2</sup> )

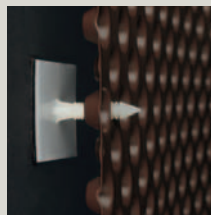
## Příslušenství DELTA® pro DELTA®-MS DRAIN.

**Dörken Vám usnadňuje život. Systematicky.**  
Praktickým příslušenstvím DELTA® budete nadšeni.



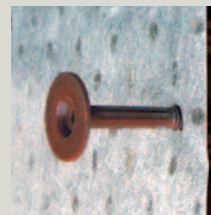
### DELTA®-MS PROFIL

Ukončovací profil.  
Při použití perimetru se doporučuje použít DELTA®-TERRAXX PROFIL.



### DELTA®-SAMOLEPÍCÍ TRN

Samolepicí trn jako montážní pomůcka při napojování a přesazích pásů.



### DELTA®-HMOŽDINKA

Zarážecí plastová hmoždinka pro montáž v případě, kdy nelze nastřelovat.



### DELTA®-TERRAXX-ŠROUB

Spolehlivé kotvení DELTA®-MS DRAIN na perimetrické tepelné izolace.  
Chráněno patentem.

# DELTA®



### DELTA® Systém ...

#### ... pro investory:

„ ... znamená řešení problémů za optimální ceny ve značkové kvalitě od špičkových specialistů!“

#### ... pro řemeslníky:

„ ... nabízí kompletní systém, se kterým mohu splnit každé přání investora k jeho plné spokojenosti. Je to pro nás jistota!“

#### ... pro projektanty:

„ ... je pro mě jistota, že můj projekt střechy a spodní stavby bude řešen moderními a osvědčenými výrobky s dlouhou životností!“

# DÖRKEN

Dörken s.r.o.  
Nad Vinným potokem 2  
CZ-101 11 Praha 10-Vršovice  
Tel.: 261 221 576, 261 005 200  
Fax: 261 223 725  
dorken@dorken.cz  
www.dorken.cz

Člen skupiny Dörken

■ Další detaily o systémech DELTA® naleznete na [www.dorken.cz](http://www.dorken.cz), kde jsou uvedeny i DELTA®-Detaily pro spodní stavbu.

