

Bezpečné řešení pro ...

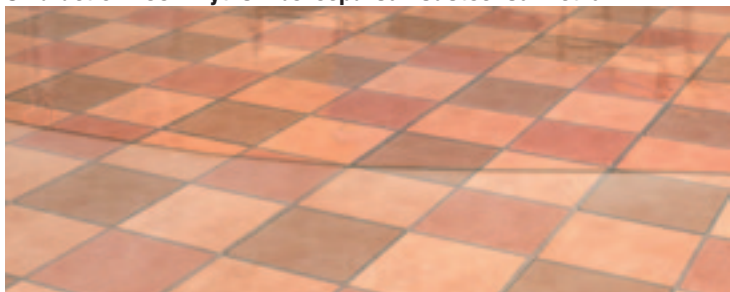


... balkóny, terasy



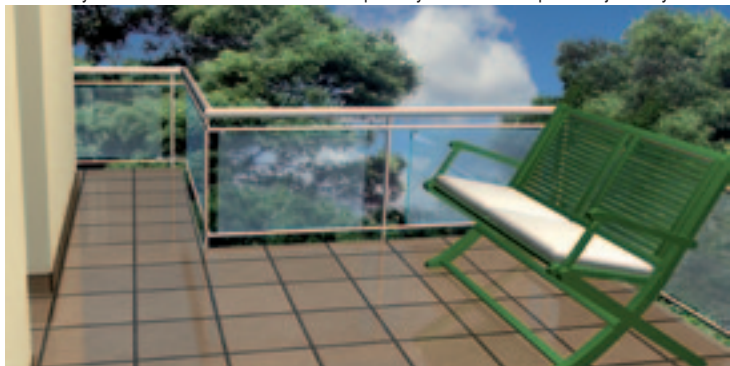
... nádvoří, světlíky

Sikalastic®-490 T vytvoří bezsparou vodotěsnou vrstvu



Sikalastic®-490 T je trvanlivé a bezpečné řešení

- odolný UV záření
- nežloutne
- povrch bez spár
- trvanlivý
- cenově příznivý
- překlenuje trhliny



Sika know-how
z velkých staveb do Vašich domovů

Váš distributor

Sika CZ, s.r.o. je certifikovaná podle norem ČSN EN ISO 9001 a 14001.
Před použitím prostudujte příslušné aktuální technické a bezpečnostní listy.

Průhledný izolační nátěr
pro opravu balkónů a teras



03/11

Sikalastic®-490 T

Špičková technologie – průhledný polyuretanový nátěr, překleneje trhliny, středně pružný, tvoří vysoce odolnou vodotěsnou vrstvu. Vhodný jako ochrana a oprava ploch na balkónech, terasách, nádvořích, světlíků, skleníků a také jako ochrana před mrazem a působení kyselých dešťů a CO₂.

Praktické balení:

- balení: 5 kg
- barva: transparentní
- skladovatelnost: 9 měsíců



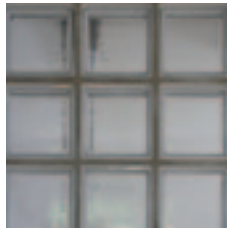
Vhodné podklady:



keramika



přírodní kámen



skleněné tvárnice



sklo



polykarbonát

Zajistí vodotěsnost, opraví a ochrání povrch bez nutnosti odstranit původní vrstvy, např. starou dlažbu.



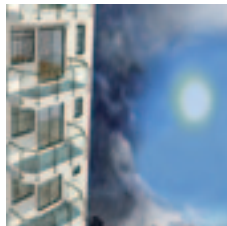
Výhody



- vodotěsné a efektivní řešení v jednom kroku

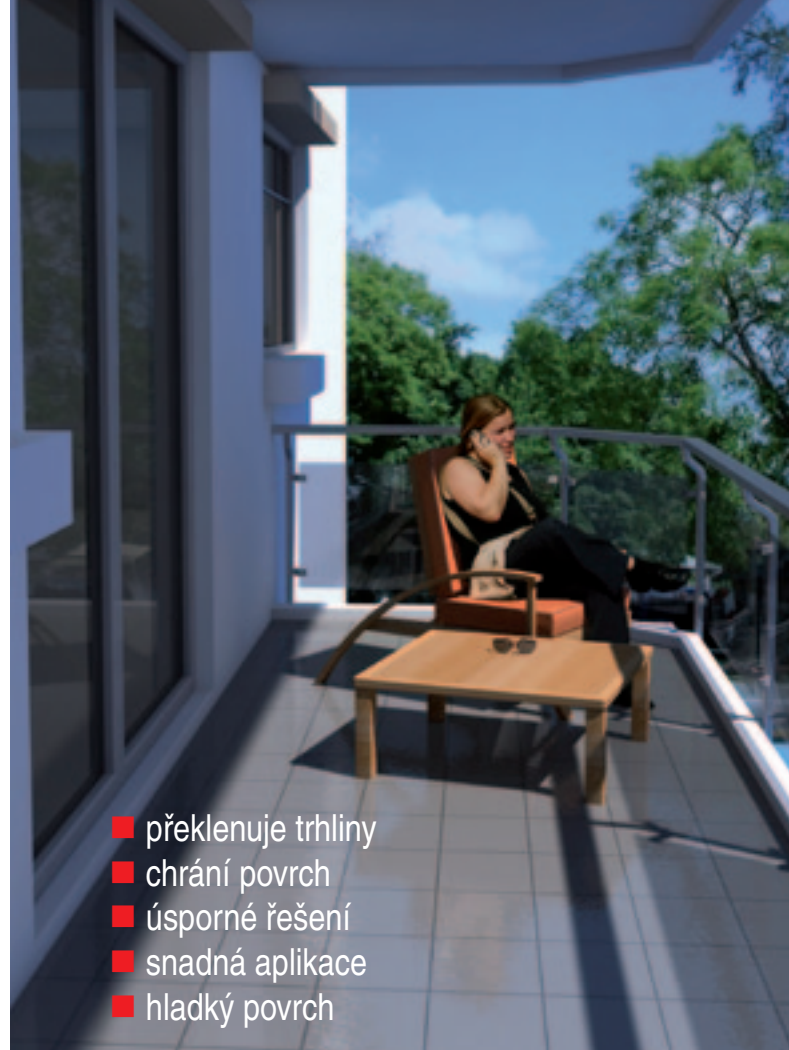


- snadná aplikace



- trvanlivé a estetické řešení

Průhledný nátěr pro trvalou a bezpečnou izolaci balkónu či terasy



- překleneje trhliny
- chrání povrch
- úsporné řešení
- snadná aplikace
- hladký povrch



Příprava podkladu

Neglazovaný povrch:

podklad musí být suchý, čistý, rovný, s dobrou přídržností, zbaven lepidel, oleje, tuků, silikonu a jeho bázi, solí a dalších chemických znečištění, aby nedošlo ke ztrátě přilnavosti.



Glazovaný povrch:

Hladký povrch (glazovaná dlažba, sklo, skleněné tvárnice) opatřete podkladním nátěrem Sika® Primer-490 T. Podkladní nátěr naneste pomocí čistého hadříku který nepouští vlákno. Použijte dostatečné množství podkladního čistícího nátěru, dokud není povrch zcela ošetřen. Čas schnutí: 1-2 hodiny.

Spotřeba: 0,03 - 0,08 kg/m² v závislosti na poréznosti podkladu.

Aplikace

Opatřete podkladním nátěrem Sika® Primer-490 T. Vyčkejte cca 1-2 hodiny a poté opatřete povrch zředěným nátěrem Sikalastic®-490 T, použijte 30-40 % ředidla typu C.

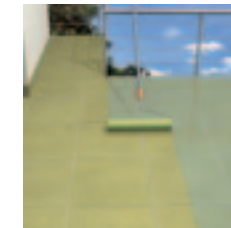
Spotřeba: ~ 0,2 - 0,4 kg/m²



Aplikace

Nanášejte nátěr Sikalastic®-490 T pomocí válečku nebo štětce, dokud není povrch souvisle pokrytý. Další vrstvu nanášejte po nejméně 12 hodinách, ale ne později jak po 18 hodinách. Více nanesených vrstev zaručí větší jistotu hydroizolace a odolnost vůči opotřebení.

Poznámka: Vytvrzený nátěr Sikalastic®-490 T může být kluzký.



Spotřeba:

spotřeba 1 až 3 vrstvy závisí na savosti podkladu a požadavcích na skladbu, zda je třeba vytvořit novou hydroizolační vrstvu, opravit porušenou plochu nebo povrch ochránit.

Uzavření povrchu vůči prachu a znečištění:

1 x Sikalastic®-490 T (~ 0,2 kg/m²/vrstvu)

Vodotěsná vrstva na uzavřeném podkladu s nízkým zatížením:

2 x Sikalastic®-490 T (~ 0,3 - 0,4 kg/m²/vrstvu)

Vodotěsná vrstva na savém podkladu s vysokým zatížením:

3 x Sikalastic®-490 T (~0,3 - 0,4 kg/m²/vrstvu)