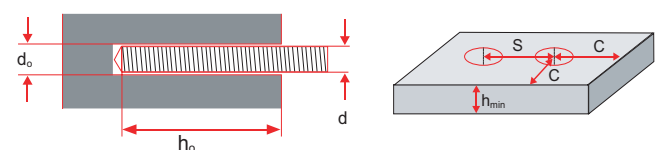


Sika AnchorFix®-1

Hodnoty dovoleného zaťaženia:

Hodnoty pre všetky závitové tyče						
Priemer závitovej tyče d	M8	M10	M12	M16	M20	M24
Priemer otvoru d_o v (mm)	10	12	14	18	24	26
Hĺbka otvoru h_o v (mm)	80	90	110	125	170	210
Požadovaná vzdialenosť najbližšej okrajovej hrany na dosiahnutie $N_{rec} C_c$ v (mm)	120	135	165	190	255	315
Požadovaný rozstup prvkov na dosiahnutie $N_{rec} S_c$ v (mm)	80	90	110	125	170	210
Min. hrúbka konštrukčného betónu H_{min} (mm)	110	120	140	165	220	270
Doporučené zaťaženie v betóne C20/25 (N_{rec}) v kN, bezpečnosť = 3	5	8.2	10.4	14.7	21.6	26.8
Doporučené zaťaženie v betóne C20/25 (N_{rec}) v kg, bezpečnosť = 3	500	820	1040	1470	2160	2680



Uvedené informácie a údaje sú založené na našich skúsenostiach, výskume a testovaní, a považujeme ich za záväzné a presné. A však Sika AG nepozná všetky možné zábery a metódy použitia tohoto produktu a nenesie zodpovednosť za vzniknuté škody.

Dôležité! Rovnako je potrebné overiť dovolené zaťaženie samotných závitových tyčí. Vyvrtaná diera musí byť suchá.

Hodnoty pre ukotvenie výstužných prútov

Priemer prútu d_v (mm)	6	8	10	12	16	20	25	32
Priemer otvoru d_o (mm)	8	10	12	14	20	25	32	38
Min. hĺbka osadenia kotvy h_o min (mm)	60	80	90	110	130	150	180	200
Min. vzdialenosť od okraja c_v (mm)	90	120	135	165	195	225	270	300
Min. vzdialenosť od stredu otvoru s_v (mm)	60	80	90	110	130	150	180	200
Min. hrúbka stavebného telesa	90	110	120	140	170	200	240	260
Doporučené zaťaženie v betóne C20/25 N_{rec} (v kN), bezpečnosť = 3	1.3	4	5.3	8	10.7	13.3	17.3	20
Doporučené zaťaženie v betóne C20/25 N_{rec} (v kg), bezpečnosť = 3	133	400	533	800	1067	1333	1733	2000
Doporučené zaťaženie v ťahu C20/25 V_{rec} (v kN), bezpečnosť = 3	2	3.3	4.5	6.4	10.8	15.6	24.0	31.7
Doporučené zaťaženie v ťahu C20/25 V_{rec} (v kg), bezpečnosť = 3	200	333	450	642	1083	1563	2400	3167

Pre ďalšie informácie si vyžiadajte technický list alebo kontaktujete naše technické oddelenie.

Spotreba materiálu na 1 kotvu (ml)

Kotva \emptyset	Otvor \emptyset	Hĺbka otvoru v mm																											
		80	90	110	120	130	140	160	170	180	200	210	220	240	260	280	300	350	400										
8	10	3	4	4	5	5	5	6	6	7	7	7	8	8	9	9	10	11	12										
10	12	4	5	5	6	6	6	7	8	8	8	8	9	10	10	11	12	14	15										
12	14	5	6	6	6	7	7	8	8	9	10	10	11	11	12	13	14	16	18										
14	18	9	10	11	14	14	15	18	19	20	22	23	24	26	28	30	32	37	42										
16	18	9	10	11	13	14	15	17	18	19	21	22	23	26	28	30	32	36	40										
	20	10	12	12	15	16	17	20	21	22	24	25	26	29	31	33	35	40	46										
20	24	12	13	14	15	16	18	22	24	26	28	30	32	36	38	42	48	58	66										
	25	18	19	21	23	24	26	30	31	32	36	38	40	44	46	50	54	64	72										
24	26	24	25	28	30	33	35	40	43	45	50	55	58	60	65	70	75	100	125										

Uvedené množstvá sú bez strát. Straty 10 - 50 %.

Množstvo materiálu je možné počas aplikácie kontrolovať pomocou stupnice na kartuši.

Množstvo kotiev na jednu kartušu

Priemer kotvy v mm	Priemer otvoru v mm	Hĺbka otvoru v mm																											
		80	90	100	120	130	140	160	170	180	200	210	220	240	260	280	300	350	400										
8	10	80	60	60	48	48	48	40	40	33	33	33	30	30	26	26	24	21	20										
		146	110	110	88	88	88	73	73	60	60	60	55	55	47	47	44	38	36										
10	12	60	48	48	40	40	33	30	30	30	30	26	24	21	20	18	17												
		110	88	88	73	73	73	60	55	55	55	47	44	44	38	36	33	31											
12	14	48	40	40	40	33	33	30	30	26	24	24	21	21	20	17	17	15	13										
		88	73	73	73	60	60	55	55	47	44	44	38	38	36	31	31	27	24										
14	18	26	24	21	18	17	17	13	13	12	11	10	10	9	9	8	7	6	5										
		47	44	38	33	31	31	24	24	22	20	18	16	16	14	13	11	9											
16	18	26	24	21	19	18	17	15	13	13	12	11	10	9	9	8	7	6	5										
		47	44	38	35	33	34	24	24	24	22	20	18	16	16	14	13	11	9										
	20	24	20	18	17	15	13	12	11	11	10	9	8	8	8	8	7	6	5										
		44	36	33	31	27	24	22	20	20	18	16	14	14	14	14	13	11	9										
20	24	20	19	19	17	15	13	11	10	9	9	8	7	7	6	6	5	4	4										
		36	35	35	31	27	24	20	18	16	16	14	13	13	11	11	9	7	7										
	25	13	13	11	10	10	9	8	7	7	7	6	6	5	5	4	4	4	3										
24		24	20	18	18	16	14	13	13	13	11	11	9	9	7	7	7	5											
24	26	10	9	9	8	7	7	6	5	5	5	4	4	4	4	3	3	3	2										
		18	16	16	14	13	13	11	9	9	9	7	7	7	5	5	5	3											

Uvedené množstvá sú vyrátané so stratou 20%.

Komponenty systému:



Doplnkové zmiešavacie dýzy –1 vrecko / 5 dýz
1 vrecko / 10 dýz



Perforované puzdrá: 10 alebo 100 kusov / vrecko

Typ puzdra	Veľkosť kotvy	Rozmer (\emptyset / mm)
10 / 50	M6 a M8	12 / 50
15 / 85	M8 a M10	15 / 85
15 / 130	M8 a M10	15 / 130
20 / 85	M12	20 / 85



Kefky na čistenie otvorov
1 kefka / vrecko

Typ	Priemer otvoru	Kefky na čistenie dlhých otvorov
Brush 13	6 – 12 mm	Sada kefiiek s priemerom 3/ 18/50 mm, dĺžka 60cm.
Brush 18	14 – 16 mm	
Brush 28	18 – 25 mm	



Vyfukovacia pumpa - 1 pumpa / vrecko

Nástavce Flexibilné nástavce

dĺžka 50 cm dĺžka 1 m
1 vrecko/5 nástavcov 1 vrecko/5 nástavcov



Sika Power:
- 300 ml a
- 550 ml kartuše

V podstate sú na nanášanie Sika AnchorFix-1 vhodné všetky štandardné pištole používané na tmelenie. Výborné výsledky pri nanášaní Sika AnchorFix®-1 sa dosiahli s COX pištoľou AVON CB 310 ml.

Balenie: Krabica s 12 x 300 ml kartušami
Krabica s 12 x 550 ml kartušami



Produktový rad Sika Anchorfix®:



Sika AnchorFix®-1
Rýchlotuhnúce Kotviace lepidlo pre štandardné aplikácie s malým až stredným zaťažením



Sika AnchorFix®-2
Pre vysoké zaťaženia, rýchlotuhnúce kotviace lepidlo pre štruktúrne aplikácie so stredným až vysokým zaťažením



Sika AnchorFix®-3
Epoxidová malta bez zmršťovania. Vhodná na kotvenie do vlhkých a drevených podkladov a na kotvenie do veľkých otvorov

Sika Know-how z veľkých stavieb do regálov



Distribútor

Pred použitím si prečítajte aktuálny technický list produktu.



Sika Slovensko spol. s r.o.
Rybničná 38/e, 831 06 Bratislava
02/4920 0405, 0903 408368,
0903 788488, 0903 252338
www.sika.sk

Innovation & Consistency since 1910



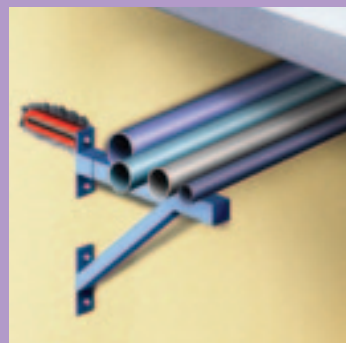
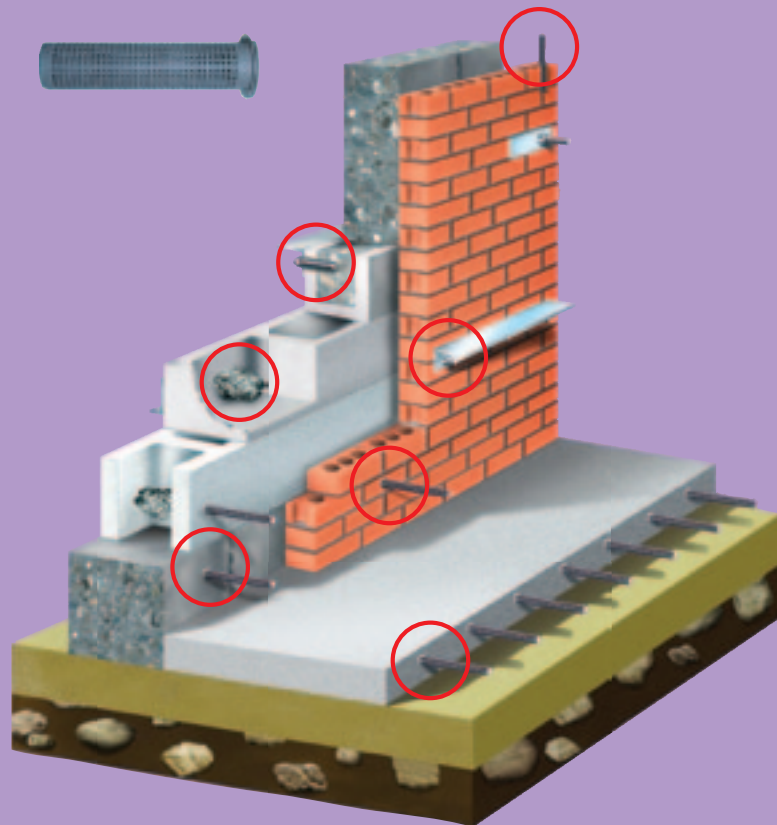
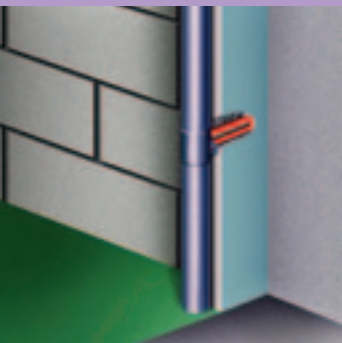
Sika AnchorFix®-1

Rýchlotuhnúce kotviace lepidlo pre štandardné aplikácie s malým až stredným zaťažením

Použitie:

2-zložkový kartušový systém pozostávajúci z 2-komorového laminátového puzdra v štandardnej kartuši so zmiešavacou dýzou. Nie je potrebné ručné miešanie. Zaručená rovnaká kvalita premiešania zložiek.

- Ukotvenie hmoždínok
- Upevnenie závitových tyčí a prútov
- Zakotvenie výstužných prútov do betónu
- Upevnenie závitových tyčí, kotevných puzdiel, profilových dielov a prútov
- Vhodné na osadenie kotiev a skrutiek do bežných savých a poréznych stavebných materiálov ako napr. do dutých tehál alebo tvárnic, betónu, kameňa a pod.



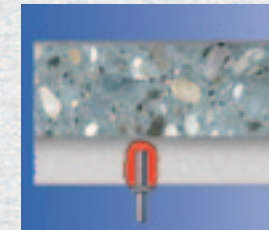
Vlastnosti a výhody:



Použiteľné s jednoduchými, lacnými a štandardnými pištolami



Ideálne na ukotvenie výstužných prútov a závitových tyčí



Môže sa používať na kotvenie nad hlavou bez dočasného upevnenia kotvy



Veľmi rýchle vytvrdzovanie

Kotviť je možné pri vysokých aj pri veľmi nízkych teplotách

Teplota pri nanášaní	Čas zrôsolovania (T _{gel})	Čas vytvrdzovania (T _{cur})
30 °C	3 min.	25 min.
20 °C	7 min.	50 min.
10 °C	22 min.	150 min.
5 °C	30 min.	200 min.
* -10 °C	80 min.	24 h

* teplota kartuše min. +5 °C (pred použitím pri nízkych teplotách skladujete v teple)

- Bez dopravných obmedzení
- Životnosť je 12 mesiacov
- Menej odpadu (zlikvidovať treba len laminátové puzdro, kazetu možno recyklovať)
- Zvýšená bezpečnosť
- Zvýšená spoľahlivosť
- Bez styrénu

Manipulácia:

1. Odskrutkujte a odstráňte viečko



2. Vytiahnite červenú zátku



3. Odrežte červenú zátku



4. Nasuňte miešaciu dýzu



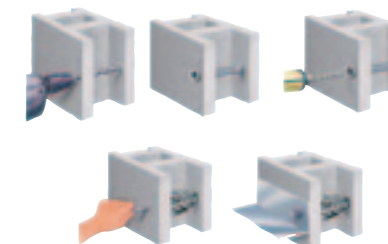
5. Vložte kartušu do pištole a začnite prácu



6. Nepoužívajte nezmixovaný materiál



Použitie v dutých tehľách:



Ako postupovať:

Priklepovou vrtačkou vyvrtajte otvor potrebného priemeru a hĺbky. Priemer vyvrtaného otvoru musí zodpovedať rozmerom kotvy. (viď tabuľka dovoleného zaťaženia)



Otvor treba starostlivo 3-krát prečistiť kefkou.



Po každom čistení kefkou treba otvor prečistiť vysávačom, vyfukovacou pumpou alebo kompresorom.

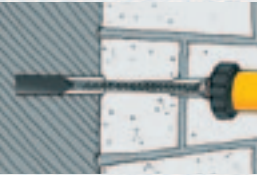


Dôležité! Používajte kompresor bez oleja.

Pištoľ odskúšajte (asi dvoma potiahnutiami spúšte), kým nedosiahnete jednotnú konzistenciu lepidla. Nepremiešaný materiál nepoužívajte.



Lepidlo aplikujte do otvoru až dozadu. Špičku pomaly povytahujte ako sa otvor plní. Dávajte pozor, aby za žiadnych okolností nevznikli vzduchové bubliny. Pri hlbokých otvoroch môžete použiť nástavce.



Do otvoru jemne naskrutkujte tyč, výstužný prút alebo iný kotviaci systém. **Dôležité:** Kotvu musíte osadiť, kým lepidlo nezačne tuhnúť. Nechajte kotvený prvok bez zaťaženia až do uplynutia času vytvrdnutia. (viď čas T_{cur} v tabuľke)

