

Informace
o produktu

BOTAMENT[®] Renovation MS 10

Injektážní krém

BOTAMENT[®] Renovation MS 10 se používá jako dodatečná horizontální uzávěra proti stoupající vlhkosti ve zdivu.

Injektážní krém Renovation MS 10 lze velmi snadno aplikovat a používat i do zdiva s vysokým stupněm provlhčení.

Výhody:

- dodatečná ochrana proti stoupající vlhkosti
- jednoduchá aplikace do vodorovných vrtů
- pro vysoký stupeň provlhčení až 95 %
- aplikace beztlakovou metodou
- pronikne i do jemných kapilár



Spotřeba		
Při hloubce vrtu 10 cm: ~ 110 ml / m zdiva / 10 cm hloubky vrtů	Při tloušťce zdiva 24 cm: ~ 230 ml/m 36,5 cm: ~ 360 ml/m 48 cm: ~ 530 ml/m	
Materiálová základna	Balení	Konzistence
silan	1 l plastová nádoba 10 l plastová nádoba	pastovitá
Hustota	Hodnota pH	Teplota vzduchu, podkladu při zpracování
~ 0,9 kg/dm ³	~ 12	+5°C až +30°C

Botament[®] Systembaustoffe

Skandinávská 990,
267 53 Žebrák

T 311 545 150
F 311 537 118

info@botament.cz
www.botament.cz

Botament
S DŮVĚROU

Chemická horizontální uzávěra

Praxe

BOTAMENT® MS 10 injektážní krém

BOTAMENT® Renovation MS 10 lze aplikovat pomocí standardního ručního náčiní nebo strojně. Injektážní krém proniká samovolně napříč zdívem a vytváří tímto způsobem horizontální uzávěru. V případě velmi vysokého stupně provlhčení zdiva doporučujeme navrtat otvory střídavě ve dvou řadách. Tímto způsobem lze chránit zdivo před vztlínající vlhkostí.



1.

Vztlínající vlhkost ve zdivu.



2.

Staré poškozené omítky zcela odstranit nejméně do výšky 80 cm nad viditelnou úroveň vlhkosti.



3.

Drolivou maltu ve spárách proškábnout do hloubky nejméně 2 cm.



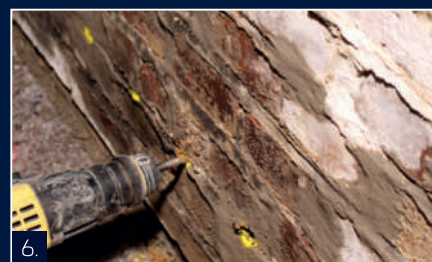
4.

Důkladně očistit spáry i povrch stěny a zbavit uvolněných částí.



5.

Vyplnit otevřené spáry produktem Botament M 36 Speed.



6.

Vrtané otvory o průměru 12 mm vést vodorovně ložnou spárou zdiva s odstupem ~10 cm. Hloubka vrtu = tloušťka zdiva - 3 cm.



7.

Vrty vyčistit stlačeným vzduchem.



8.

Vrty vyplňte horizontální uzávěrou Botament MS 10 pomocí tlakového stříkačického zařízení (např. postřikovač „Gloria“).



9.

Pro zajištění rovnoměrného vyplnění vyvrtaných otvorů aplikovat materiál malým tlakem.



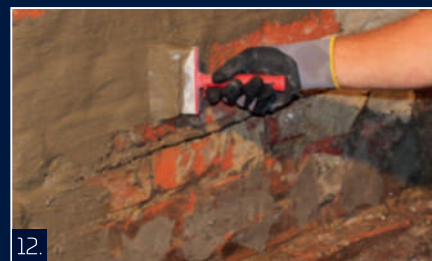
10.

Alternativně: vrty vyplnit pomocí ruční sací/výtlačné stříkačky.



11.

Okamžitě po injektáži uzavřít vrty pomocí Botament M 36 Speed nebo M 200.



12.

Naneste těsnící stěrkovou hmotu Botament MS 30, odolávající síranům.

Údaje v tomto prospektu vycházejí z našeho nejlepšího vědomí a zkušeností, jsou však nezávazné. Je nutné zohlednit podmínky v daném stavebním objektu, účel použití a specifické místní zatížení. Za těchto předpokladů ručíme za správnost údajů v rámci našich obchodních podmínek. Doporučení našich spolupracovníků, která se odchyľují od údajů našeho prospektu, jsou pro nás závazná, jestliže byla písemně potvrzena. Pro dosažení optimálních výsledků doporučujeme vždy provést zkoušku zpracování ve specifických podmínkách přímo na dané stavbě. V každém případě je nutné dodržovat všeobecně známá pravidla technologických postupů a nejhovřejší poznatky. Vydání CZ 2112. Technologický postup je uveden v technickém listu produktu. Aktuální technické listy vyhledejte na: www.botament.cz

Botament
S DŮVĚROU