

Těsnicí systém
pro sanaci spár

Sanace styčných spár na vnějším plášti panelového domu

Problematika

Panelové domy jsou věčné, alespoň ty v Česku. Ač se celá řada z nich ocitla na pokraji své životnosti, fungují dál. Většina betonových sídlišť z dob socialismu prošla totiž rozsáhlými rekonstrukcemi, při kterých se řešila zejména obálka budovy. Šedé paneláky tak dostaly nejen nové okenní výplně, ale především pestrobarevné a zateplené fasády.

Existují však četné výjimky, kdy k rekonstrukci panelových domů zatím nenedošlo a možná ani nedojde. Na vině jsou finance nebo neshody vlastníků bytových jednotek. Udržet stavbu v zakonzervovaném, původním stavu je, v souvislosti se současnými nároky na standard bydlení a úspory energií, zcela nemožné.

Největším problémem u původních panelových domů jsou především horizontální a vertikální spáry mezi jednotlivými panelovými dílci. Tyto spáry, které byly zajištěny proti vodě většinou gumovým těsněním, jsou v natolik kritickém stavu, že způsobují zatékání dešťové vody do interiéru a značné tepelné úniky.

- Počet panelových domů vystavěných do roku 1991: 80 000
- Počet bytů v panelových domech: 1 200 000
- Počet zateplených bytů v panelových domech: 550 000
- Počet nezateplených bytů v panelových domech: 650 000
- Počet obyvatel v panelových domech: 2 600 000

Řešení

Pro tepelné a hydroizolační zajištění styčných spár mezi jednotlivými panelovými dílci vyvinula společnost tremco illbruck unikátní a v praxi několikrát vyzkoušený systém, který trvale utěsňuje spáry proti průniku hnané dešťové vody z exteriéru a únikům tepla z interiéru.

Systémové řešení se skládá ze tří vrstev, přičemž systém jako celek vytváří velmi houževnatý prvek, jenž odolá povětrnostním vlivům a UV záření.

1 PUR pěna FM350

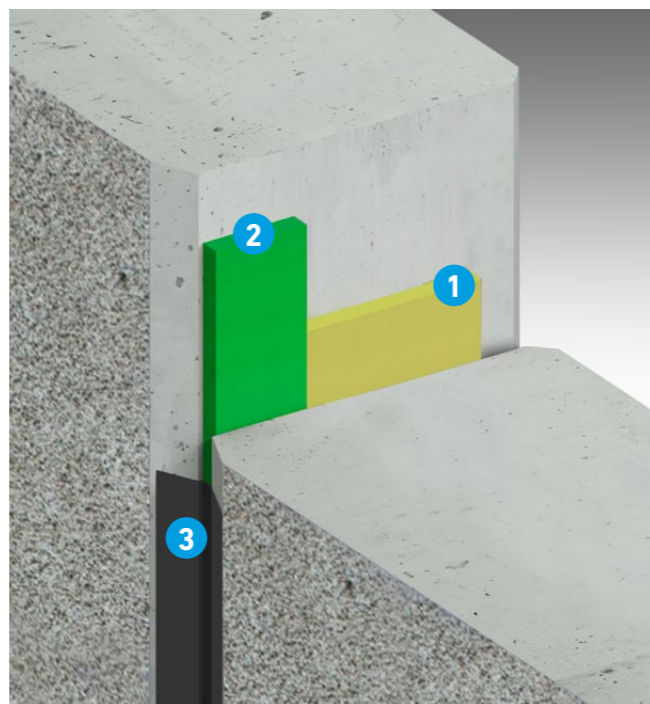
Úlohou této první vrstvy je vyplnění spáry do co největší hloubky - tedy těsně k interiérové straně.

2 Komprimační páska TP651 illmod Trio FBA

Funkcí této druhé vrstvy je svrchní výplň spáry. Slouží jako pojistná tepelná izolace, která je trvale flexibilní a spolehlivě odolává dilatacím.

3 Tekutá hydroizolační membrána SP925

Uzavírací vrstva ve formě tekuté roztíratelné membrány zamezující průniku vody a zajišťující finální estetický efekt rovné a precizní spáry.



Popis komponentů systému

FM350 PUR pěna Perfect

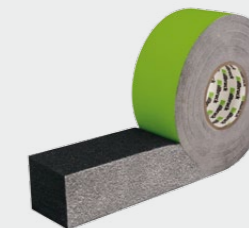
FM350 Perfect pěna je celoroční nízkoe-xpanzní polyuretanová pěna s vysokou výdajností a minimálním smrštěním po vytvrzení. Pěna je ideální pro utěsnění připojovací spáry oken a dveří a utěsnění spár, otvorů a prostupů. Produkt slouží jako tepelně a zvukově izolační materiál a je též vhodný pro lepení. Pěna FM350 je zpracovatelná již od -10 °C.



TP651 illmod Trio FBA

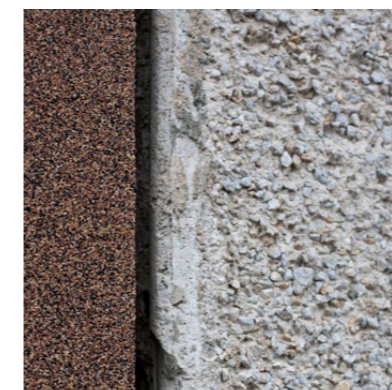
Impregnovaná komprimační multifunkční páska určená pro komplexní utěsnění parapetní spáry. Je vhodná zejména k utěsnění připojovacích dilatačních spár otvorových výplní. Vytvořený spoj je vodotěsný, vzduchotěsný a spára je také výrobně tepelně izolována.

Produkt byl vyvinut pro extrémně rychlou a bezpečnou izolaci při montáži oken a dveří.

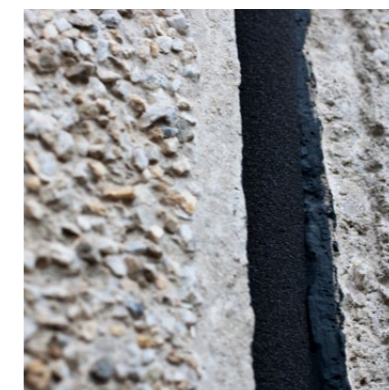


SP925 Tekutá hydroizolační membrána

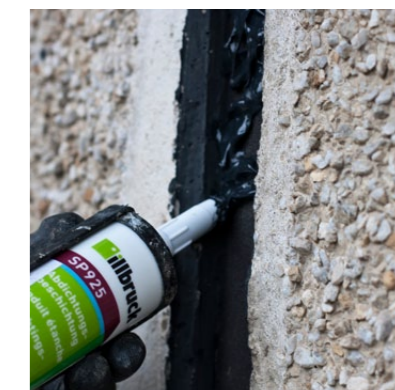
SP925 je tekutá hydroizolační membrána, která se aplikuje buď jako klasický tmel nebo stříkáním pneumatickou pistolí. Po vytvrzení je SP925 velmi pevná, trvale UV odolná a stále elastická. Je vhodná pro aplikaci v interiéru i exteriéru.



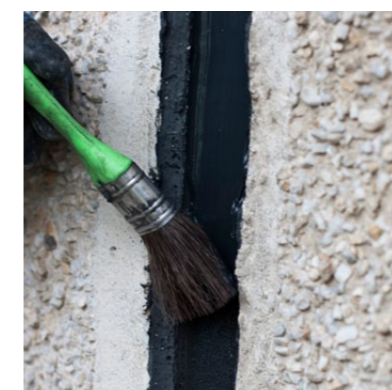
Vyčištěná spára mezi panelovými dílci.



Aplikovaná komprimační páska jako pojistná tepelná izolace.

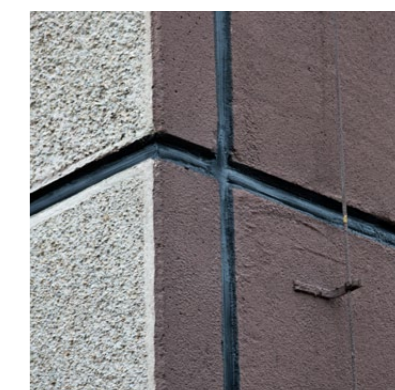


Aplikace tekuté hydroizolační membrány na komprimační pásku



Snadné roztírání tekuté hydroizolační membrány.

Precizní a čistý detail po vytvrzení.




Finální vzhled sanovaných spár.



tremco illbruck s.r.o.
Slezská 2526/113
130 00 Praha 3 • CZ

T. +420 296 565 333
F. +420 296 565 300
prodej@tremco-illbruck.com
www.tremco-illbruck.cz

 /tremcoillbruck.cz