

Systemová řešení pro zemědělské objekty

Stavební hmoty
skutečných
profesionálů

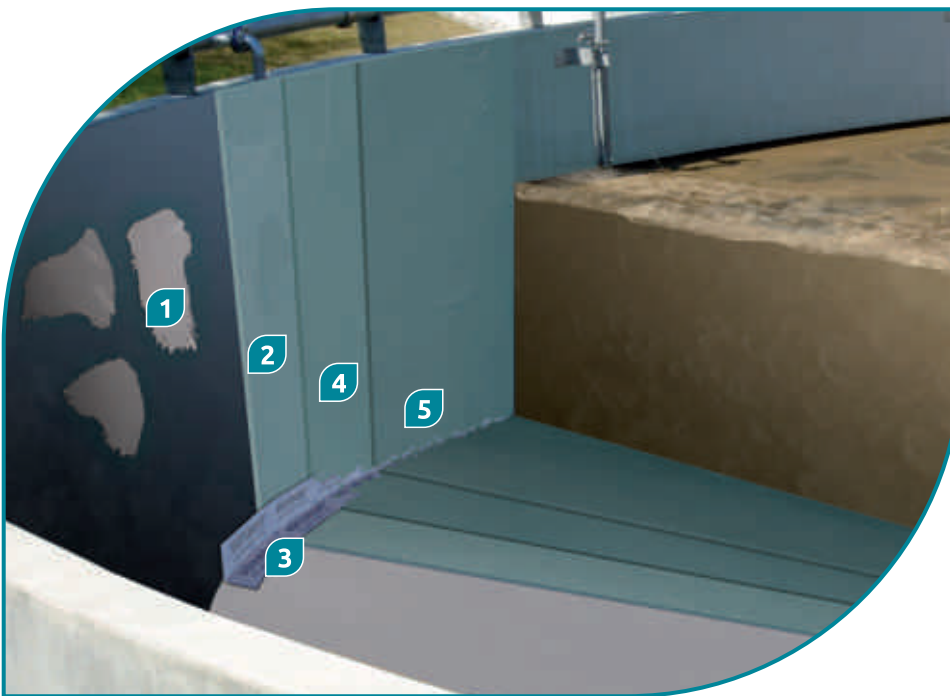


Botament
S DŮVĚROU

Jímky na močůvku



Problém V těchto jímkách se často v závislosti na špatné kvalitě betonu, nedostačujícím krytí výztuže a chybách při provádění objevují poruchy v podobě separovaných vrstev a korodující oceli.



Skladba stěny & podlahy

- 1 Opravné práce**
BOTAMENT® M36 Speed
Malta s rychlovažným cementem
- 2 Uzavírající vrstva**
BOTAMENT® RD2 The Green 1
Rychlá, reaktivní izolační stěrka
- 3 BOTAMENT® SB78**
Systémový izolační pás
- 4 1. Hydroizolační vrstva**
BOTAMENT® RD2 The Green 1
Rychlá, reaktivní izolační stěrka
- 5 2. Hydroizolační vrstva**
BOTAMENT® RD2 The Green 1
Rychlá, reaktivní izolační stěrka

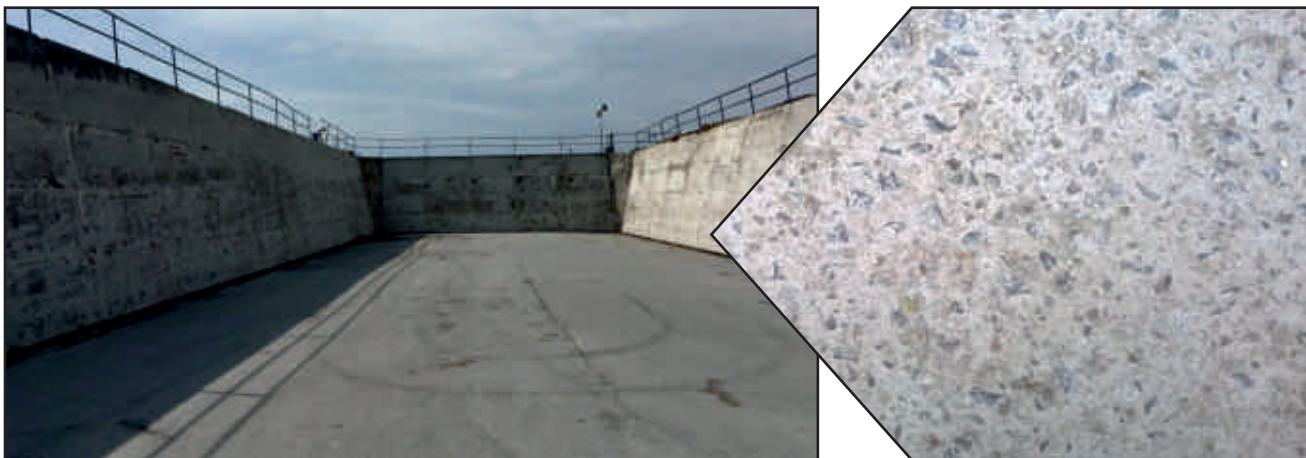
Řešení

Výlomy a porušená místa v betonu lze zapravit rychlovažnou maltou Botament M36 Speed na předem zvlhčený podklad. Vrstvu uzavírající póry provést rovněž na zvlhčený podklad pomocí reaktivní izolační stěrky Botament RD2 The Green 1. V rámci provádění 1 vrstvy následně uložit do koutů systémový pás Botament SB78, který se pak překryje 2 vrstvou.

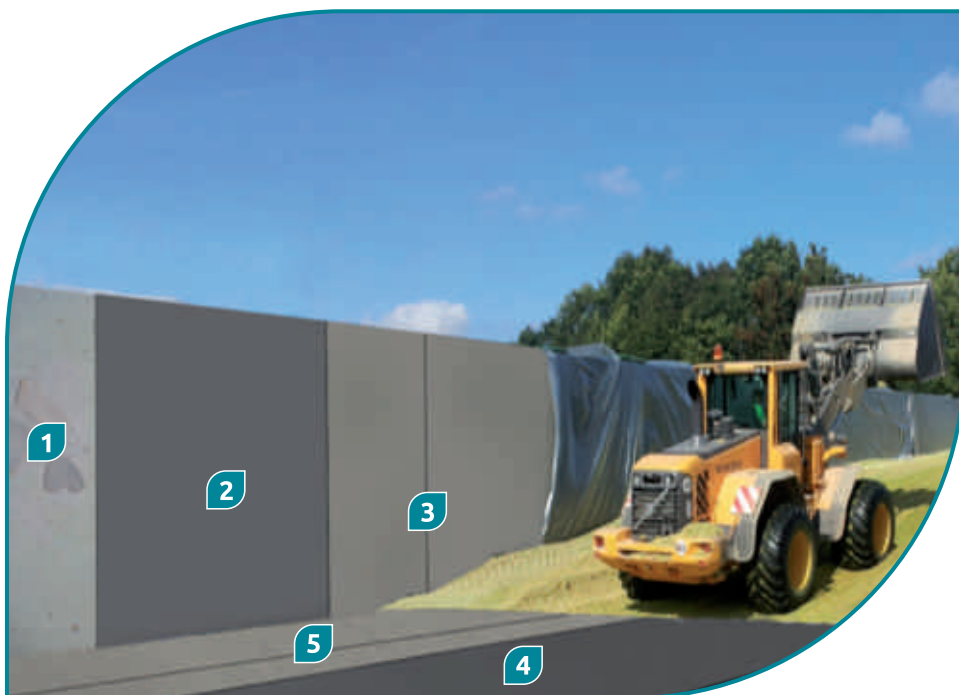
Já už mám jasno!
Botament mi nabízí
optimální systém!



Silážní žlaby



Problém Díky agresivitě silážních šťáv, především při silážování kukuřice, bývají napadány železobetonové prvky. Odlupování a koroze ohrožují stabilitu stěn, mimo to mohou prosakující šťávy uniknout a znečistit spodní vodu.



Skladba stěny

- 1** **Opravné práce**
BOTAMENT® M36 Speed
Malta s rychlovlazným cementem
- 2** **Penetrace**
BOTAMENT® BV2 Primer
Penetrace pro pečetící nátěry – 2 sl.
- 3** **Dvouvrstvý nátěr**
BOTAMENT® UV2 HP
Vysoce odolný pečetící nátěr – 2 sl.

Skladba podlahy

- 4** **Penetrace**
BOTAMENT® BV2 Primer
Penetrace pro pečetící nátěry – 2 sl.
- 5** **Dvouvrstvý nátěr**
BOTAMENT® UV2 HP
Vysoce odolný pečetící nátěr – 2 sl.

Řešení

Výlomy a porušená místa v betonových stěnách a podlahách lze zapravit rychlovlaznou maltou Botament M36 Speed na předem zvlhčený podklad. Poté se nanese základní nátěr hmotou BV2 Primer a následně se provede pečetící vrstva složená ze dvou nátěrů vysoce odolným produktem Botament UV2 HP při spotřebě ~ 500 až 600 g/m².

Přetažení izolační vrstvy na plochy zatěžované povětrností pomáhá u nekrytých žlabů chránit beton před agresí mrazu.

Těžce poškozené betonové konstrukce je žádoucí zasanovat. Na smíšených podkladech stěn lze nahradit základní nátěr provedením uzavírací vrstvy výrobkem Botament RD2 The Green 1. Pak opět následuje aplikace ochranné pečetící vrstvy produktem Botament UV2 HP ve dvou pracovních krocích.

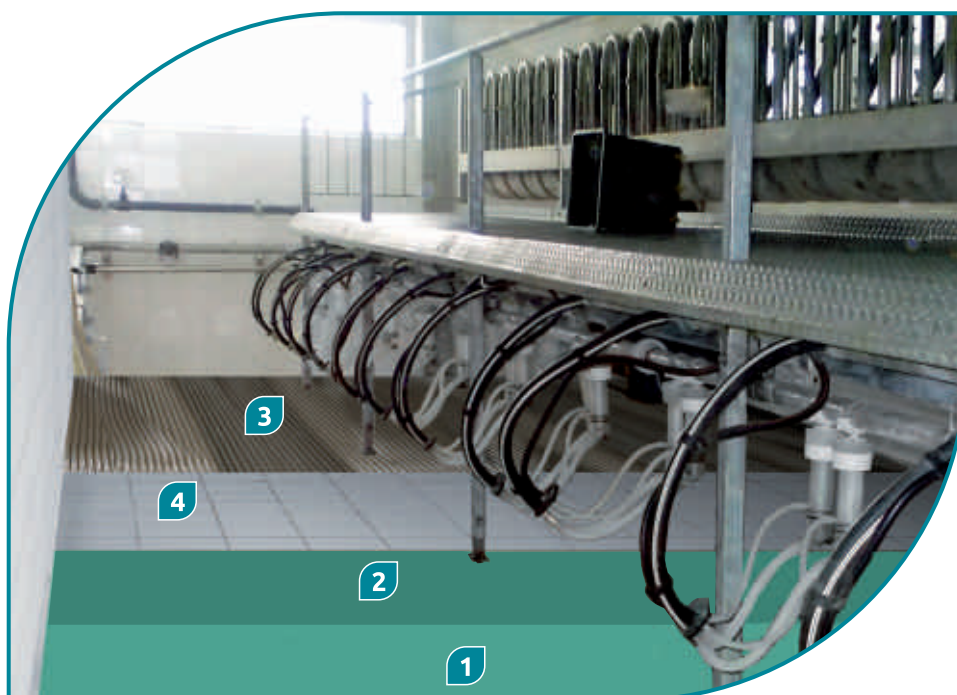


Dojírna

Protiskluzná keramická dlažba



Problém Poruchy dlaždic nebo stěrkových povrchů v oblasti dojíren mohou znamenat citelné následné výdaje. Bezpečnost a pohodlí zvířat navíc příznivě ovlivňuje dojivost.



Skladba podlahy

- 1 Uzavírací vrstva**
BOTAMENT® RD2 The Green 1
Rychlá, reaktivní izolační stěrka
- 2 1. a 2. hydroizolační vrstva**
BOTAMENT® RD2 The Green 1
Rychlá, reaktivní izolační stěrka
- 3 Lepicí tmel**
BOTAMENT® M29 HP
Prémiový lepicí tmel na podlahy
- 4 Spárovací hmota**
MULTIFUGE Diamond Max
Multifunkční spárovací hmota z reaktivní pryskyřice – 3 sl.

Řešení

Na únosný, zvlhčený podklad nejprve nanáší uzavírací vrstva produktem RD2 The Green 1. Poté následuje dvouvrstvý hydroizolační povlak hmotou RD2 The Green 1. Protiskluzné dlaždice se kladou do lepicího tmelu M29 HP, v konzistenci tekutého lože. Spáry se následně uzavírají epoxidovou spárovací hmotou MULTIFUGE Diamond MAX.



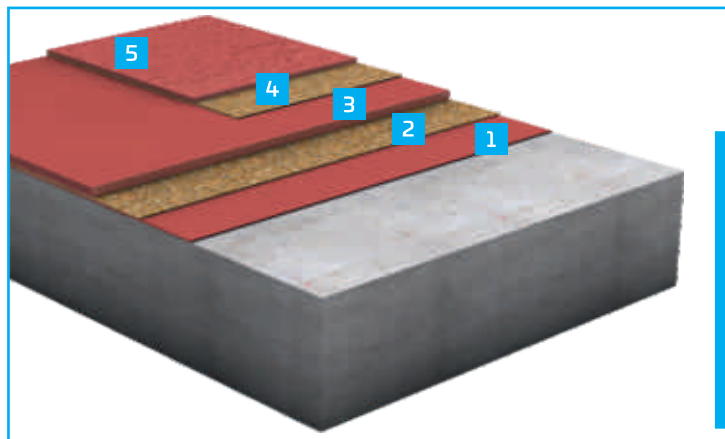
Dojírna

Hybridní PU/minerální podlahy

MC-DUR PowerCoat 240

Vysoce zatížitelný tekutý povlak

Samonivelační polyuretanová/minerální hybridní podlaha s tloušťkou vrstvy 4 - 6 mm. Při silných mechanických zatíženích a při tepelném namáhání až do 80 °C zůstává systém trvale plně funkční.

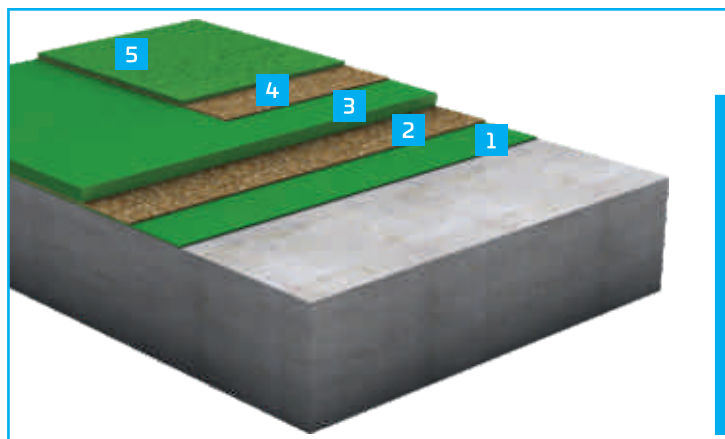


- Tekutý
- Teplotně stálý do 80 °C
- Chemicky a mechanicky silně zatížitelný
- Vysoká zatížitelnost rázem
- Individuálně nastavitelné protiskuzové vlastnosti

MC-DUR PowerCoat 280

Extrémně zatížitelný maltový povlak

Pokud stoupají požadavky na tepelné a mechanické zatížení, tak produkt MC-DUR PowerCoat 280 nabízí s tloušťkou vrstvy od 8 mm maximální bezpečnost. Extrémně zatížitelný systém je odolný i při teplotách do 120 °C.

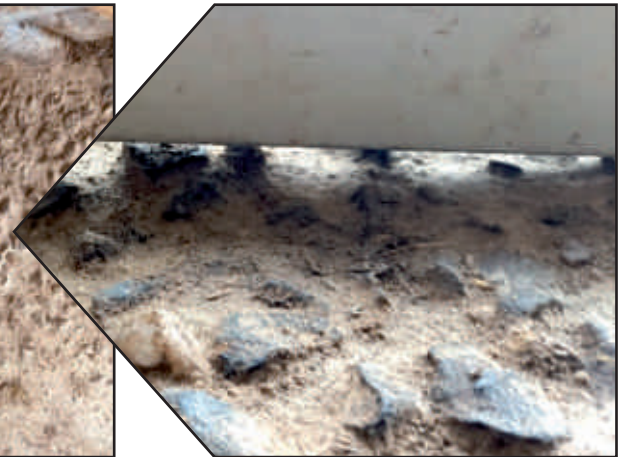


- Tloušťka vrstvy 8 - 12 mm
- Stěrkovatelný, nanášení raklemi
- Teplotně stálý do 120 °C od tloušťky vrstvy 9 mm
- Vhodný pro vysokotlaké čištění párou
- Chemicky a mechanicky velmi silně zatížitelný
- Velmi vysoká zatížitelnost rázem
- Individuálně nastavitelné protiskuzové vlastnosti

SKLADBA SYSTÉMU	PRODUKT	SPOTŘEBA
1 Penetrace	MC-DUR PowerCoat 200	~ 400 g/m ²
2 Posyp	Křemičitý písek, velikost zrna 0,5 - 1,2 mm	~ 1 000 – 2 000 g/m ²
3 Ochranná vrstva	MC-DUR PowerCoat 240	~ 2 000 g/m ² na mm tloušťky vrstvy
Ochranná vrstva	MC-DUR PowerCoat 280	~ 2 100 g/m ² na mm tloušťky vrstvy
ALTERNATIVNÍ NASTAVENÍ PROTISKLUZOVÝCH VLASTNOSTÍ		
4 Posyp	křemičitý písek, velikost zrna 0,5 - 1,2 mm	~ 5 000 g/m ²
5 Krycí pečetící nátěr	MC-DUR PowerCoat 200	~ 600 – 800 g/m ²

Krmné stoly

Keramická dlažba



Problém Betonové krmné stoly ponechané bez ochranných vrstev jsou postupně opotřebovány a někdy až na samotnou hranici únosnosti. Drsný povrch stolu má za následek snížení příjmu potravy ustájených zvířat a tím i pokles jejich doживosti.



Skladba krmný stůl

Keramické dlaždice

- 1** Případné opravné práce
BOTAMENT® M36 Speed
Malta s rychlovačným cementem
- 2** Penetrace
BOTAMENT® D11
Podkladní zpevňující nátěr
- 3** Vyrovnání podkladu
BOTAMENT® M50
Samonivelační hmota do 15 mm
- 4** Lepicí tmel
BOTAMENT® M29 HP
Prémiový lepicí tmel na podlahy
- 5** Spárovací hmota
BOTAMENT® EKF500
Multifunkční spárovací hmota z reaktivní pryskyřice – 3 sl.



ATEST
pro styk
s pitnou vodou

Řešení

Výlomy a porušená místa lze zapravit rychlovačnou maltou M36 Speed (6 až 50 mm) nebo jemnou maltou M06 (do 6 mm) na předem zvlhčený podklad. Popřípadě vyrovnat plochu samonivelační hmotou M50 (do 15 mm). Plošné opravy v silnějších vrstvách (6 – 50 mm) zasanovat reprofilační hmotou M03 ukládané do spojovacího můstku Renovation HB1. Dlažby se kladou do lepicího tmele M29 HP a následně se vyspárují epoxidovou hmotou EKF500, která má atest pro styk s pitnou vodou.



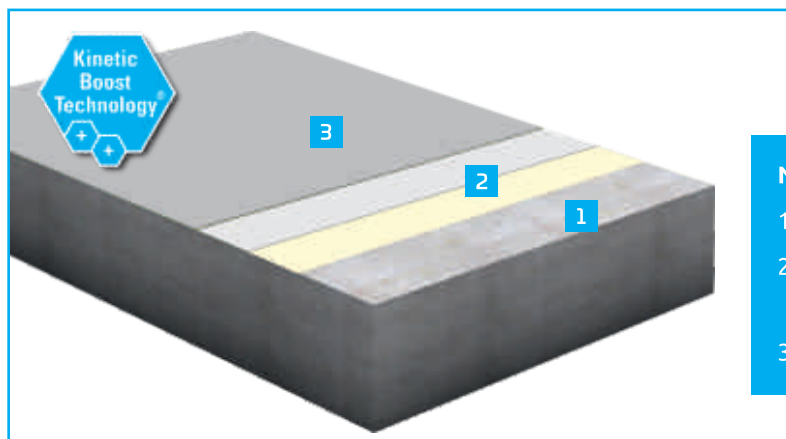
Krmné stoly

Odolný ochranný nátěr

MC-DUR TopSpeed

Rychletvrdnoucí, krycí nátěr 2K

Produkt MC-DUR TopSpeed má extrémně dobrou odolnost vůči působení kyselin. Vysoce uzavřená struktura a tvrdý povrch navíc umožňuje důkladné čištění krmného stolu.



Nový beton

1. Lehké otryskání podkladu
2. Penetrace podkladu MC-DUR TopSpeed SC příp. uzavření s příměsí křemičitého písku
3. Dva krycí nátěry MC-DUR TopSpeed



Skladba krmný stůl

Nátěr | renovace žlabu

- 1 **Případné opravné práce**
BOTAMENT® M36 Speed
Malta s rychlovačným cementem
- 2 **Penetrace**
BOTAMENT® D11
Podkladní zpevňující nátěr
- 3 **Vyrovnání podkladu**
BOTAMENT® M50
Samonivelační hmota do 15 mm
- 4 **Penetrace**
MC-DUR TopSpeed SC
- 5 **Uzavření pórů**
MC-DUR TopSpeed SC
+ křemičitý písek
- 6 **Krycí nátěr**
2 × MC-DUR TopSpeed

ATEST

pro styk
s potravinami

Výhody při aplikaci

- Možná aplikace na vlhké podklady
- Aplikace nezávislá na teplotách a počasí (možno od 2 – 35 °C a 100 % vlhkosti vzduchu)
- Menší úsilí při plánování v obtížných podmínkách prostředí (např. problematika rosného bodu)
- Žádné zakrývání a vytápění prostor pro aplikaci

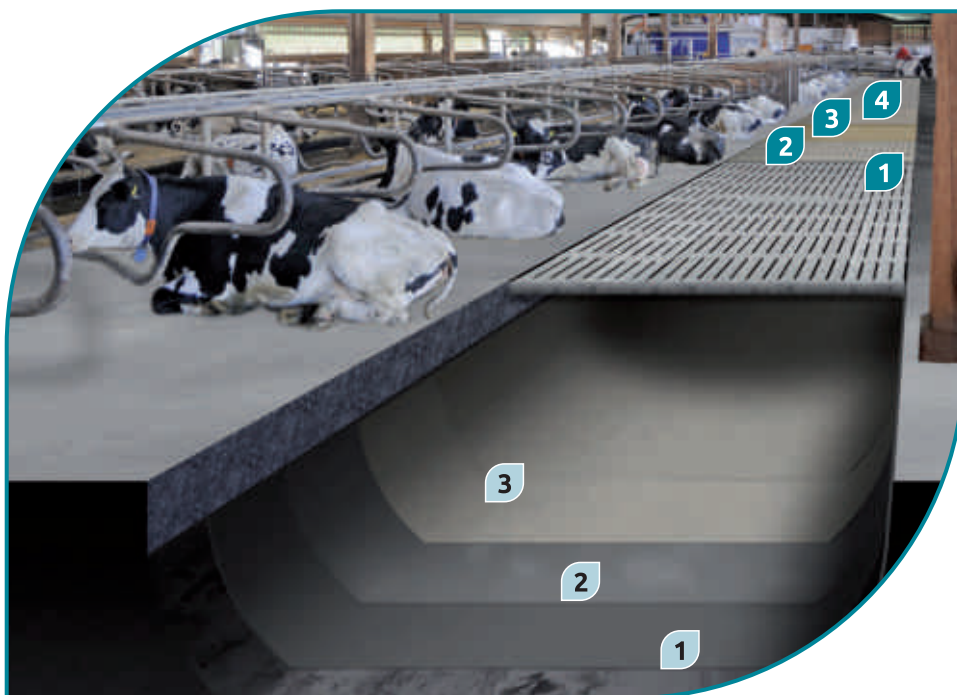
Výhody pro uživatele

- Minimální narušení provozu a krátké doby odstávek
- Velmi dobrá čistitelnost a nízká náchylnost k znečištění
- Trvale odolné povrchy
- Dobrá odolnost vůči zředěným kyselinám, luhům a solným roztokům

Štěrbínové podlahy & kanály



Problém Štěrbínové podlahy a kanály v oblasti stájí jsou vystaveny stálému provoznímu namáhání. Sanační opatření proto bývají organizačně, časově a finančně velmi náročná.



Skladba štěrbinové podlahy

- 1 Penetrace**
BOTAMENT® BV2 Primer
Penetrace pro pečetící nátěry – 2 sl.
- 2 1. vrstva pečetícího nátěru**
BOTAMENT® UV2 HP
Vysoce odolný pečetící nátěr – 2 sl.
- 3 Vsyp písku**
Křemičitý písek 0,1 – 0,5 mm
- 4 2. vrstva pečetícího nátěru**
BOTAMENT® UV2 HP
Vysoce odolný pečetící nátěr – 2 sl.

Skladba kanál

- 1 Opravné práce**
BOTAMENT® M36 Speed
Malta s rychlovačným cementem
- 2 Penetrace**
BOTAMENT® BV2 Primer
Penetrace pro pečetící nátěry – 2 sl.
- 3 Dvouvrstvý nátěr**
BOTAMENT® UV2 HP
Vysoce odolný pečetící nátěr – 2 sl.

Řešení

V kanále se nejprve zapraví výlomy a porušená místa rychlovačnou maltou M36 Speed na předem zvlhčený podklad. Po následném proschnutí podkladu se nanáší transparentní penetrační nátěr BV2 Primer. Poté následuje aplikace ochranné pečetící vrstvy produktem UV2 HP při spotřebě ~ 500 g/m² ve dvou pracovních krocích.

Suché štěrbinové podlahové prvky se nejdříve ošetří transparentním penetračním nátěrem BV2 Primer. Poté následuje dvouvrstvý povlak vysoce odolným pečetícím nátěrem UV2 HP při spotřebě ~ 500 g/m². Při požadavku zvýšené protiskluznosti je možné do nanášené vrstvy nátěru provést vsyp ze sušeného křemičitého písku o zrnitosti 0,1 – 0,5 mm.



Vybrané produkty

BOTAMENT® D11

Podkladní zpevňující nátěr



Popis produktu

D11 je penetrační nátěr k přípravě nasávkových minerálních podkladů před následnou aplikací lepicích tmelů, stěrkových hmot, omítek nebo nátěrů ve vnitřním i vnějším prostředí.

Výhody

- lze ředit vodou 1 : 1
- rychleschnoucí
- zlepšuje přilnavost
- aplikace válečkem a štětcem
- snižuje nasávkavost

Spotřeba

~ 60 - 100 ml/m²

Barva

růžová

Balení

1 l plastová nádoba | 10 l kanistr | 30 l kanistr | 200 l sud

BOTAMENT® M36 Speed

Multifunkční malta s rychlovazným cementem



Popis produktu

M36 Speed je jednosložková, všestranně použitelná rychleschnoucí malta na cementové bázi pro opravné a montážní práce ve vnitřním i vnějším prostředí.

Výhody

- vyšoká odolnost proti síranům
- časně zatížitelná vodou
- zatížitelná silnou mechanickou zátěží
- vyšoká mrazuvzdornost
- vyšoká vodonepropustnost

Spotřeba

~ 1,9 kg/m² / mm

Barva

šedá

Balení

25 kg papírový pytel

BOTAMENT® M50

Samonivelační stěrka do 15 mm



Popis produktu

M50 je samonivelační stěrka pro vyrovnávání podlah ve vnitřním i vnějším prostředí.

Výhody

- po ~ 6 hodinách možné předláždění
- pro plochy s podlahovým vytápěním
- vyšoká pevnost povrchu
- odolává zatížení kolečkovými židlemi
- výborný rozliv

Spotřeba

~ 1,6 kg/m² / mm

Barva

šedá

Balení

25 kg papírový pytel

BOTAMENT® Renovation HB1

Protikorozi ochrana, spojovací můstek



Popis produktu

Renovation HB1 je jednosložkový protikorozi a spojovací nátěr na minerální bázi pro opravy betonů se statickou funkcí a bez statické funkce.

Výhody

- rychlý postup
- vyšoká ochrana proti korozi
- pro vnitřní i vnější použití
- lehká zpracovatelnost
- vhodný pro zpracování nad hlavou

Spotřeba

~ 1,0 kg/m² / mm

Barva

šedá

Balení

5 kg papírový pytel

Vybrané produkty



BOTAMENT® M03

Opravná směs na betonové konstrukce

Popis produktu

M03 je cementová směs vhodná pro vylepšení a opravy drobných i velkoplošných poruch v betonových podkladech na stěnách i podlahách ve vnitřním i vnějším prostředí.

Výhody

- velmi dobré pevnosti
- optimální odolnost cyklům zmrazení/tání
- pro tloušťky do 50 mm
- zpracovatelné ručně i strojně
- pro stěny, podlahy a stropy

Spotřeba

~ 1,8 kg/m² / mm

Barva

šedá

Balení

25 kg papírový pytel



BOTAMENT® M06

Jemná stěrková směs

Popis produktu

M06 je jemná stěrková hmota na cementové bázi pro vyrovnání a vyhlazení betonových ploch ve vnitřním i vnějším prostředí.

Výhody

- velmi dobré pevnosti
- vysoce stabilní
- pro vrstvy 2 až 6 mm
- pro stěny, podlahy a stropy
- vhodné pro aplikaci nad hlavou

Spotřeba

~ 1,7 kg/m² / mm

Barva

šedá

Balení

25 kg papírový pytel



BOTAMENT® BV2 Primer

Penetrace pro pečetící nátěry – 2 sl.

Popis produktu

BV2 Primer je základní nátěr minerálních podkladů ve vnitřním i vnějším prostředí pro následné pečetící hmoty Botament BV2, UV2 HP. Výrobek Botament BV2 Primer lze zároveň použít jako impregnační nátěr.

Výhody

- základní nátěr pod pečetící hmoty BOTAMENT
- impregnace podlah na minerální bázi
- bez zápachu
- těžce hořlavý (klasifikace dle EN 13 501-1: Bfl – s1)

Spotřeba

~ 0,15 – 0,20 kg/m²

Barva

transparentní

Balení

4 kg plechová nádoba



BOTAMENT® UV2 HP

Vysoce odolný pečetící nátěr – 2 sl.

Popis produktu

UV2 HP je vysoce odolná pečetící vrstva schválená pro styk s potravinami, vhodná pro mechanicky a chemicky zatěžované podklady ve vnitřním i vnějším prostředí. Produkt je vhodný pro sanování poškozených betonových ploch především v oblasti zemědělských objektů.

Výhody

- vysoká odolnost proti oděru
- pro mechanicky i chemicky silně zatěžované plochy
- vysoká odolnost proti kyselinám
- široké spektrum využití
- atest pro styk s potravinami

Spotřeba

~ 0,3 kg/m² / vrstvu

Barva

pískově šedá

Balení

5 kg plechová nádoba

Vybrané produkty



BOTAMENT® RD2 The Green 1

Rychlá, multifunkční reaktivní izolační stěrka

Popis produktu

RD2 The Green 1 je rychleschnoucí hydroizolační stěrková hmota bez obsahu bitumenu. Je vhodná pro izolování nových stavebních konstrukcí pod terémem a k renovaci starých izolačních vrstev. RD2 The Green 1 disponuje evropským technickým osvědčením (ETA-18/0326) jako flexibilní hydroizolační hmota na bázi modifikovaných polymerů (FPD).

Výhody

- rychleschnoucí stavební hydroizolace
- osvědčení ETA
- podklad se nemusí penetrovat
- vysoce flexibilní, překlenuje trhliny
- skladovatelná do -5°C

Spotřeba

~ 1,35 kg/m² / mm

Barva

zelená

Balení

8 kg a 20 kg plastová nádoba

BOTAMENT® SB78

Systémový izolační pás + příslušenství

Popis produktu

SB78 je příčně elastický izolační pás oboustranně kaširovaný textilním roumem pro použití v systémových skladbách. Produkt lze použít s izolačními hmotami Botament pod obklady a dlažby, dále také s rychleschnoucí stavební izolační hmotou RD2 The Green 1. SB 78 je vhodný pro použití ve vnitřním i vnějším prostředí.

Výhody

- vysoce elastický
- vyšší pevnost
- přezkoušeno pro působení vody ve třídách W0-I až W3-I W1-E, W2.1-E, W3-E, W4-E dále pro W1-B a W2-B (dle DIN 18534)
- odolný proti přidruženému působení chemikálií dle předpisu PG-AIV-B (SRN)

Spotřeba

m běžný | ks

Barva

modrá

Balení

role á 50 m šíře 12 cm | kout | vnější roh | manžety

MC-DUR TopSpeed

Rychletvrdnoucí, krycí nátěr 2K, na bázi technologie KinetikBoost®

Popis produktu

Produkt MC-DUR TopSpeed má extrémně dobrou odolnost vůči působení kyselin. Vysoce uzavřená struktura a tvrdý povrch navíc umožňuje důkladné čištění krmeného stolu.

Výhody

- vytvrzení nezávislé na vlhkosti a teplotě
- krátké technologické přestávky
- zvýšená odolnost vůči oděru
- dobrá odolnost vůči ředěným kyselinám, louhům a solným roztokům
- aplikace natíráním, válečkováním a strojním nástřikem

Spotřeba

~ 0,15 - 0,4 kg/m² / nátěr

Barva

MC-šedá[- RAL 7030]- RAL 7032 10 kg plechová nádoba

MC-DUR PowerCoat 200

Penetrace a pečutí nátěr

MC-DUR PowerCoat 240

Vysoce zatížitelný tekutý povlak

MC-DUR PowerCoat 280

Extrémně zatížitelný maltový povlak

MC-DUR PowerCoat Color

Barevná pasta | červený, zelený, žlutý a šedý odstín

Popis systému

Systémové produkty řady MC-DUR PowerCoat vycházejí z polymerové emulze, která sestává z vodní polymerové emulze a polymerního tvrdidla. Smícháním s minerální složkou vzniká tekutá hmota, případně malta, kterými lze vytvořit robustní polyuretan/minerální hybridní podlahy. Systém PU/minerální hybridní podlahy vykazuje extrémně vysokou odolnost vůči chemickým, mechanickým a tepelným namáháním. Tento systém byl speciálně koncipován tak, aby byl schopen odolávat celé řadě extrémních zatížení současně.



Údaje v tomto prospektu vycházejí z našeho nejlepšího vědomí a zkušeností, jsou však nezávazné. Je nutné zohlednit podmínky v daném stavebním objektu, účel použití a specifické místní zatížení. Za těchto předpokladů ručíme za správnost údajů v rámci našich obchodních podmínek. Doporučení našich spolupracovníků, která se odchyľují od údajů našeho prospektu, jsou pro nás závazná, jestliže byla písemně potvrzena. Pro dosažení optimálních výsledků doporučujeme vždy provést zkoušku zpracování ve specifických podmínkách přímo na dané stavbě. V každém případě je nutné dodržovat všeobecně známá pravidla technologických postupů a nejnovější poznatky. Vydání CZ 2302. Technologický postup je uveden v technickém listu produktu. Aktuální technické listy vyhledejte na: www.botament.cz

Botament®

Skandinávská 990,
267 53 Žebrák

T 311 545 150
F 311 537 118

info@botament.cz
www.botament.cz



Společnost firmy
MC-Bauchemie

