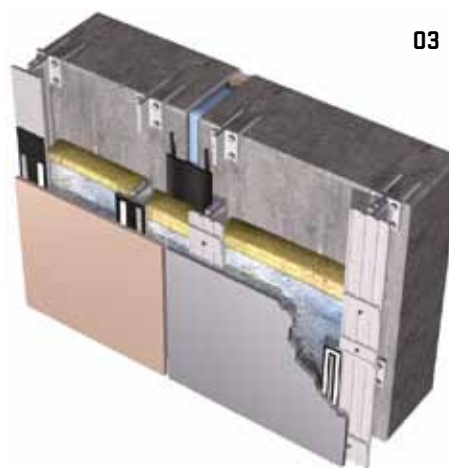




01 > Bytový dům, Brno



02 > Prosek Point, Praha



03 > Schéma systému

SKRYTÉ LEPENÍ fasádních obkladů

Architektuře prospívá změna – tvůrčí nápady a odvážná řešení, která nás stále fascinují a překvapují. Pro projektanty jsou výzvou opláštěné fasády, které určují vlastnosti stavby a zároveň musí splňovat ty nejpřísnější požadavky.

K dosažení rovnováhy mezi estetickými nároky a schopností využít energii se pro fasády stále více využívá sklo. Možností je nespočet – průhledné strukturální skleněné opláštění, jednoduchá nebo dvojitá skla, fasády z dvojitého opláštění a další. Sklo mohou architekti kombinovat například s přírodním kamenem, kovy, nebo plasty potaženými kovy.

Dokonalý vzhled ovšem není jediný rozhodující faktor, fasády a okna musí představovat dlouhodobá trvanlivá řešení. To vyžaduje výbornou adhezi mezi jednotlivými prvky a vysoce elastickým

vodovzdorným tmelem. Tyto nároky splňují tmely vyráběné tak, aby za všech podmínek zaručovaly špičkové vlastnosti. Společnost Sika CZ proto dodává širokou škálu vyzkoušených a otestovaných výrobků pro fasádové konstrukce.

PROVĚTRÁVANÉ FASÁDY

Jednou z hojně používaných konstrukcí je provětrávaná fasáda, která se skládá z konstrukce nosné stěny, izolační vrstvy a dekoračního pláště. Vzduchová mezera mezi izolací a pláštěm slouží k větrání fasády a udržení příjemného klimatu

uvnitř budovy. Dekorační panely mohou být vyrobeny z nejrozmanitějších materiálů, například kovu, kompozitních materiálů, keramiky nebo dřeva.

ŘEŠENÍ PRO DOKONALÝ PLÁŠŤ BUDOVY

SikaTack® Panel System je osvědčeným řešením pro skryté lepení fasádních desek na nosnou konstrukci z hliníku či dřeva. Lze jej využít jak při lepení přímo na staveništi i při prefabrikaci fasádních dílců a následném sestavení na stavbě. Systém je schválen a doporučován mnoha výrobci fasádních obkladů a umožňuje tak výběr vhodného materiálu z pohledu architekta, realizátora i konečného uživatele.

Systém se snadno a rychle realizuje jak u budov s několika tisíci metry provětrávané fasády, tak i na rodinných domech a poskytuje variabilitu v návrhu exteriéru budovy. Je vysoce odolný statickému zatížení, dynamickému zatížení od povětrnostních vlivů, stárnutí a samozřejmě vyhovuje náročným požárním testům a schválením. Výroba probíhá v souladu s požadavky na systém řízení ISO 9001 a environmentálními požadavky. SikaTack® Panel System – již více než 100 000 m² lepených fasád v České republice. ×

Více na www.sika.cz.

Z podkladů společnosti Sika CZ, s.r.o.

SKLADBA SIKATACK® PANEL SYSTEM

Systém skrytého lepení fasádních obkladů se skládá z těchto částí:

- SikaTack® Panel – vysoce viskózní lepicí tmel vytvrzující vzdušnou vlhkostí na bázi polyuretanu.
- SikaTack® Panel Primer – podkladní nátěr na epoxidové bázi s obsahem rozpouštědel pro zvýšení přídržnosti tmelu na podkladu a lepeném prvku.
- SikaTack® Panel oboustranně lepicí montážní páska pro okamžitou fixaci lepeného prvku k nosné konstrukci.

- Sika® Cleaner-205 – čistící roztok na bázi alkoholů pro zlepšení přídržnosti mezi nosným podkladem a lepeným prvkem.

Výhody: estetický a jednotný vzhled, pružné lepení eliminuje napětí od teplotního namáhání, jednoduchá a bezpečná aplikace. Systém je vysoce odolný povětrnostním vlivům a stárnutí, nepodporuje oxidaci prvků a následný vznik skvrn, tlumí vibrace a nepřenáší je do konstrukce.